



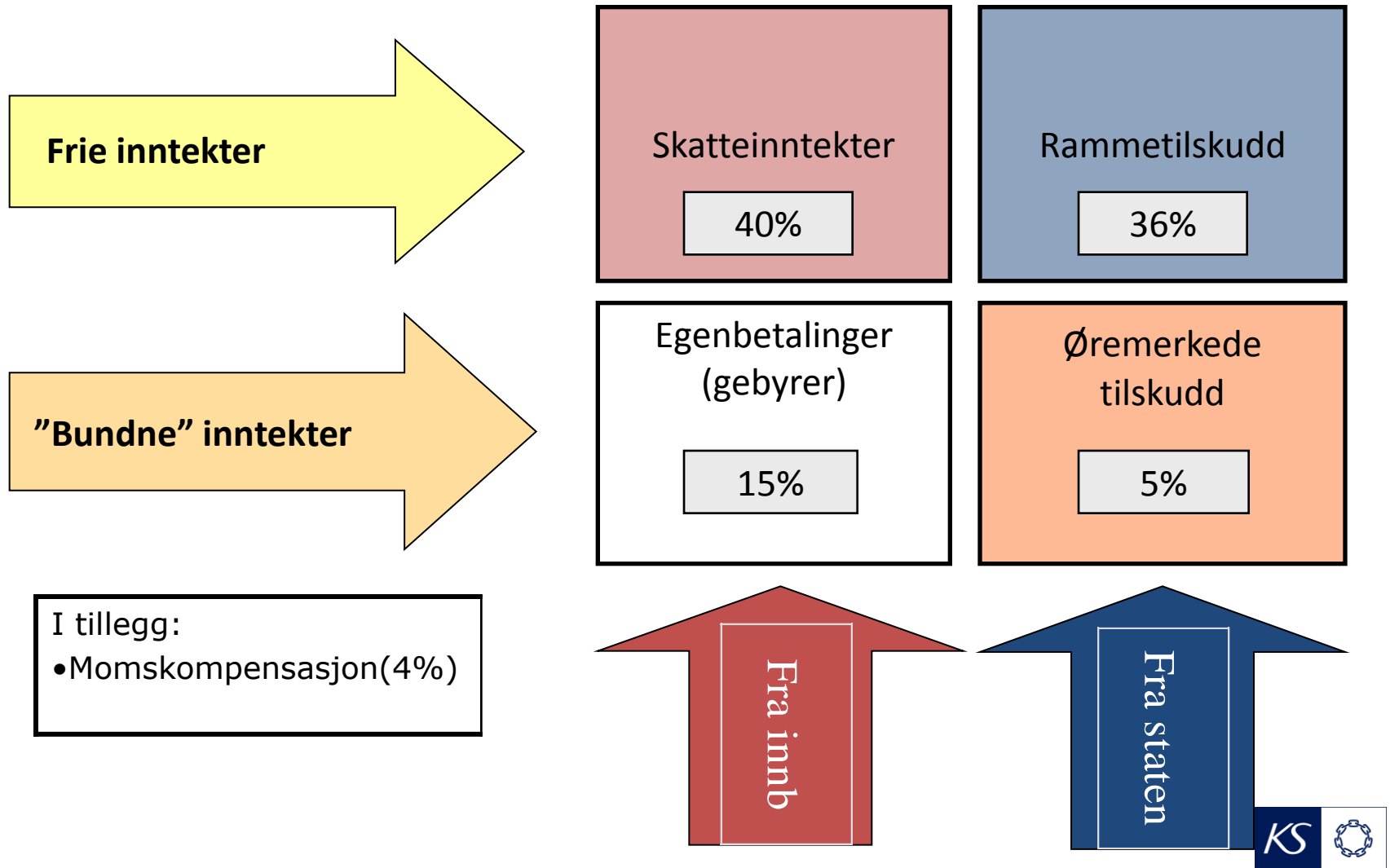
# Nytt inntektssystem

Felles kommunestyre Nord-Fron, Sør-Fron og Ringebu -

18. februar 2016

Regiondirektør Trond Lesjø KS Hedmark / Oppland

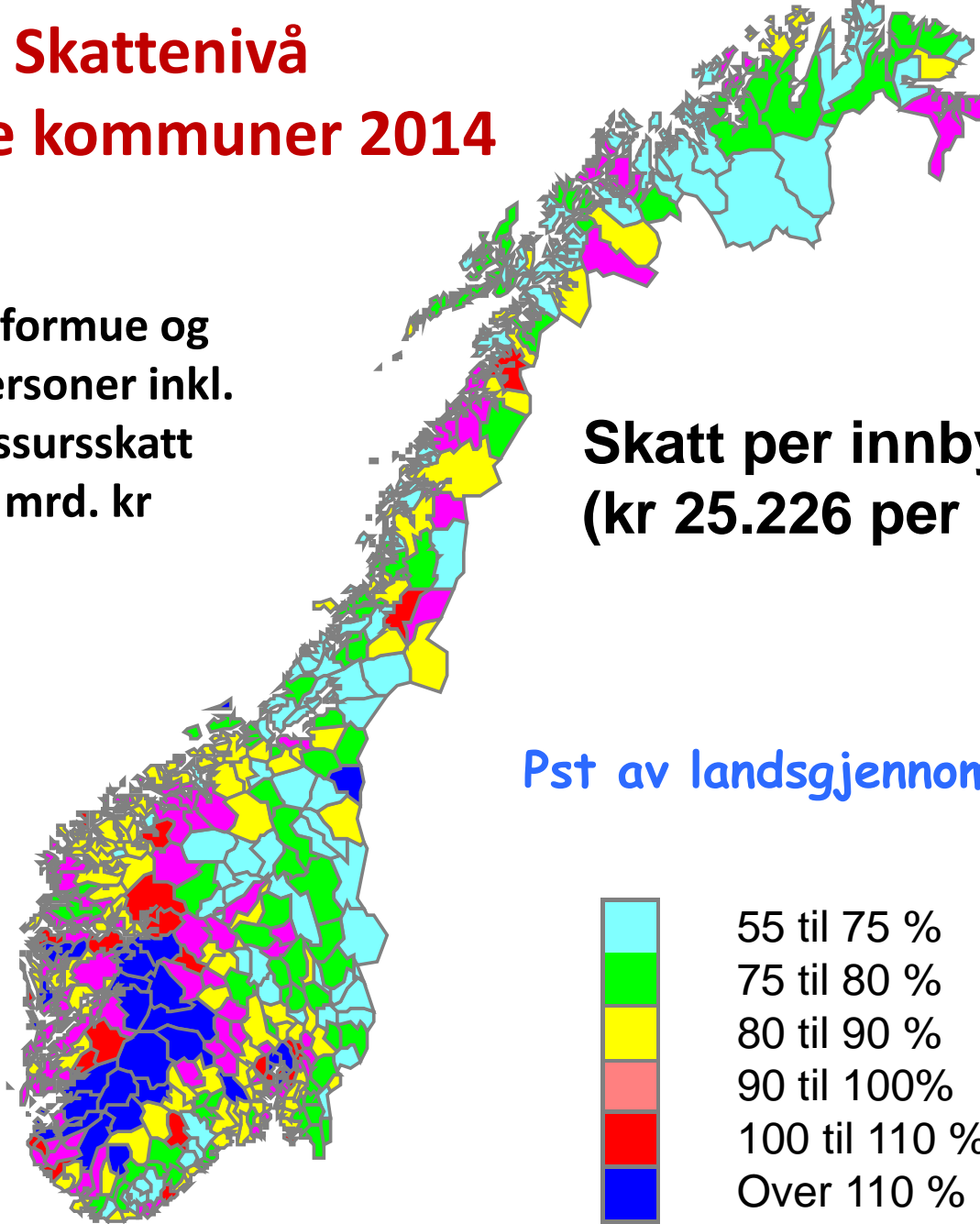
# Finansiering av kommunesektoren



# Skattenivå norske kommuner 2014

Skatt på formue og  
inntekt personer inkl.  
naturressursskatt  
128,9 mrd. kr

Skatt per innbygger 2014  
(kr 25.226 per innbygger)



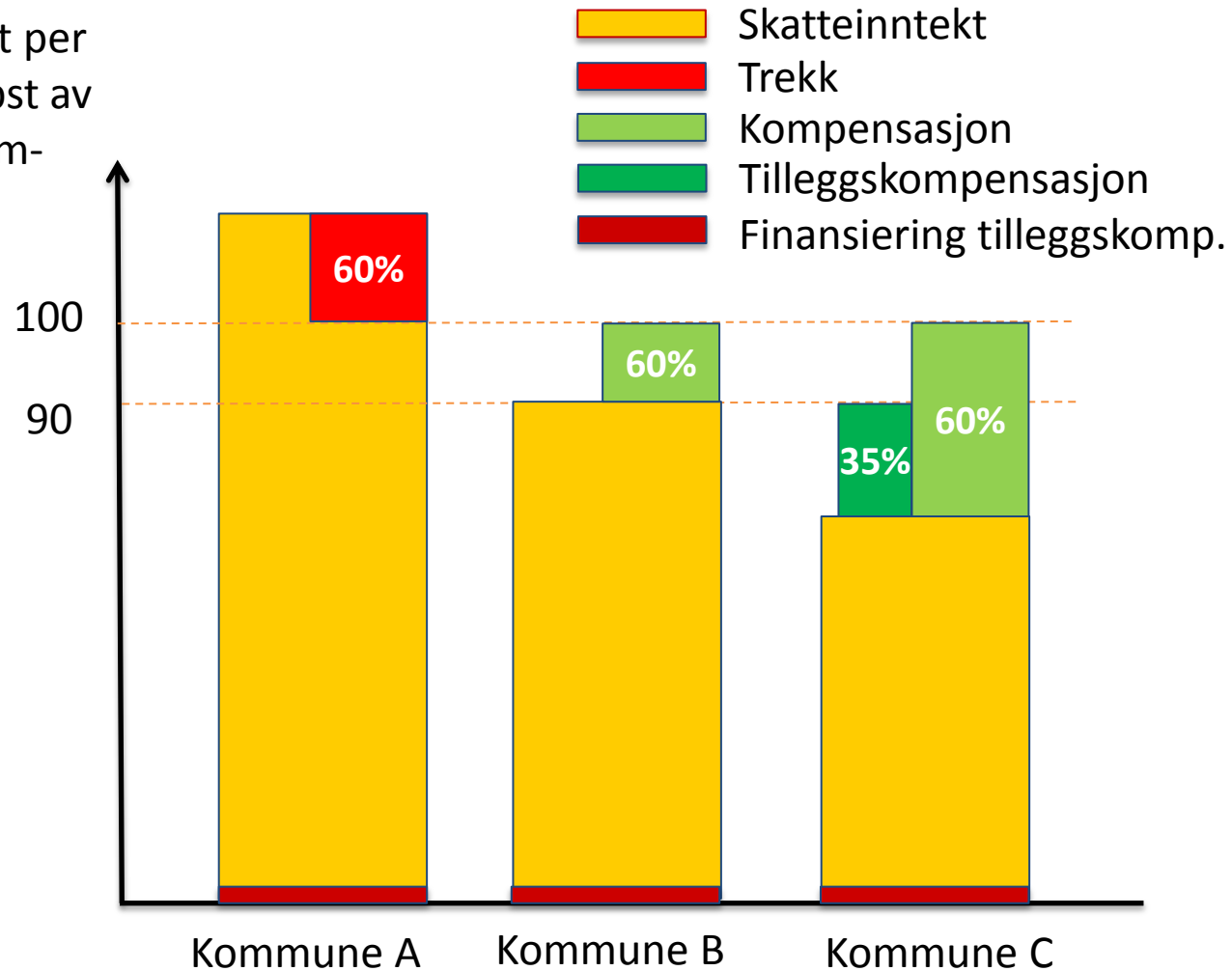
Pst av landsgjennomsnitt    Antall

55 til 75 %	88
75 til 80 %	79
80 til 90 %	117
90 til 100%	79
100 til 110 %	30
Over 110 %	35

# Inntektsutjevningen

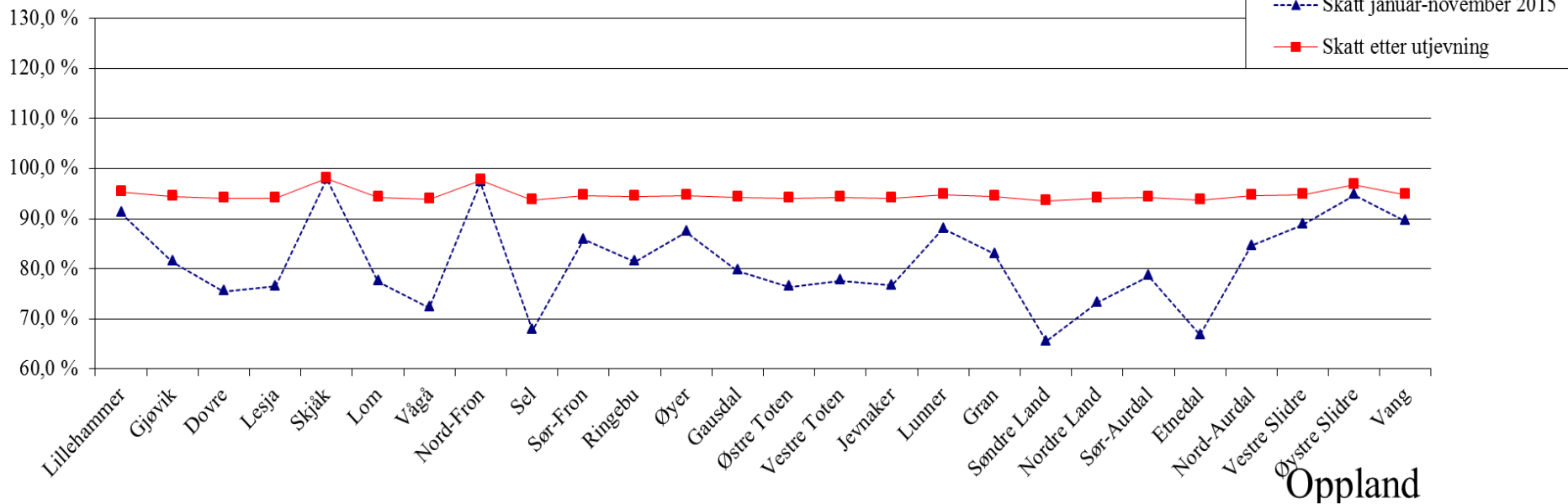
(skatt på formue og inntekt inkl. naturressursskatt)

Skatteinntekt per innbygger i pst av landsgjennomsnittet



# Skatteinngang januar – november

Skatt og skatteutjevning i pst av landsgjennomsnittet pr innbygger (januar-november 2015)



# Kommunesektorens inntekter er mer enn 500 mrd kroner

## Kommunenes inntekter:

- Skatteinntekter fra egne innbyggere
- Statlige overføringer
  - rammetilskudd
  - øremerkede tilskudd
- Gebyrer, avgifter eller brukerbetalinger fastsatt av kommunen
- Kommunene kan ta eiendomsskatt, og enkelte kommuner har betydelige inntekter fra kraftverk

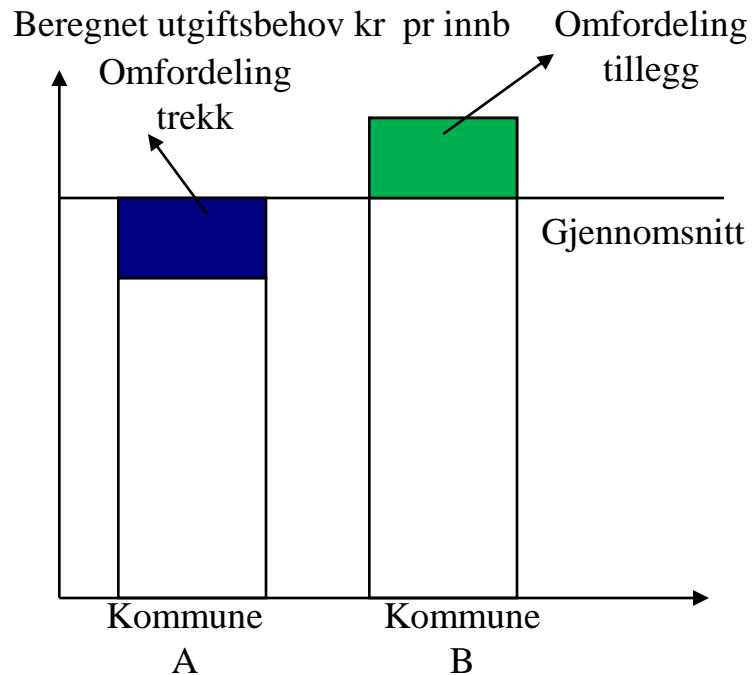
# Inntektssystemet for kommunene – Fordeling av frie inntekter

- Bidra til at kommuner/fylkeskommuner blir satt i stand til å yte et **likeverdig tjenestetilbud** til sine innbyggere
  - Utjevning av strukturelle kostnader og ulikheter i skatteinntekter
- Ivareta de **regionalpolitiske målsettinger** knyttet til bosetting og næringsliv
  - Jf Nord-Norge-tilskuddet, småkommunetilskudd (regionaltilskuddet), tilskudd Namdalskommunene, distriktstilskudd Sør-Norge og deler av skjønnet
- **Tilfører kommunesektoren inntekter**
  - Supplement til skatt
- **Inntektssystemets dualisme**
  - likeverdig tjenestetilbud - større utjevning
  - regionalpolitikken - større forskjeller

# Utgiftsutjevningen

- Kompenserer for ulike kostnads- og etterspørselsforhold (ufrivillige) for at kommunene skal kunne gi et likeverdig tjenestetilbud.
- Variasjoner for behovet for kommunale tjenester fanges i hovedsak opp gjennom
  - Alderskriterier
  - Sosioøkonomiske kriterier

Innbyggere per 1.7.2015



## Beregnet utgiftsbehov i 2016:

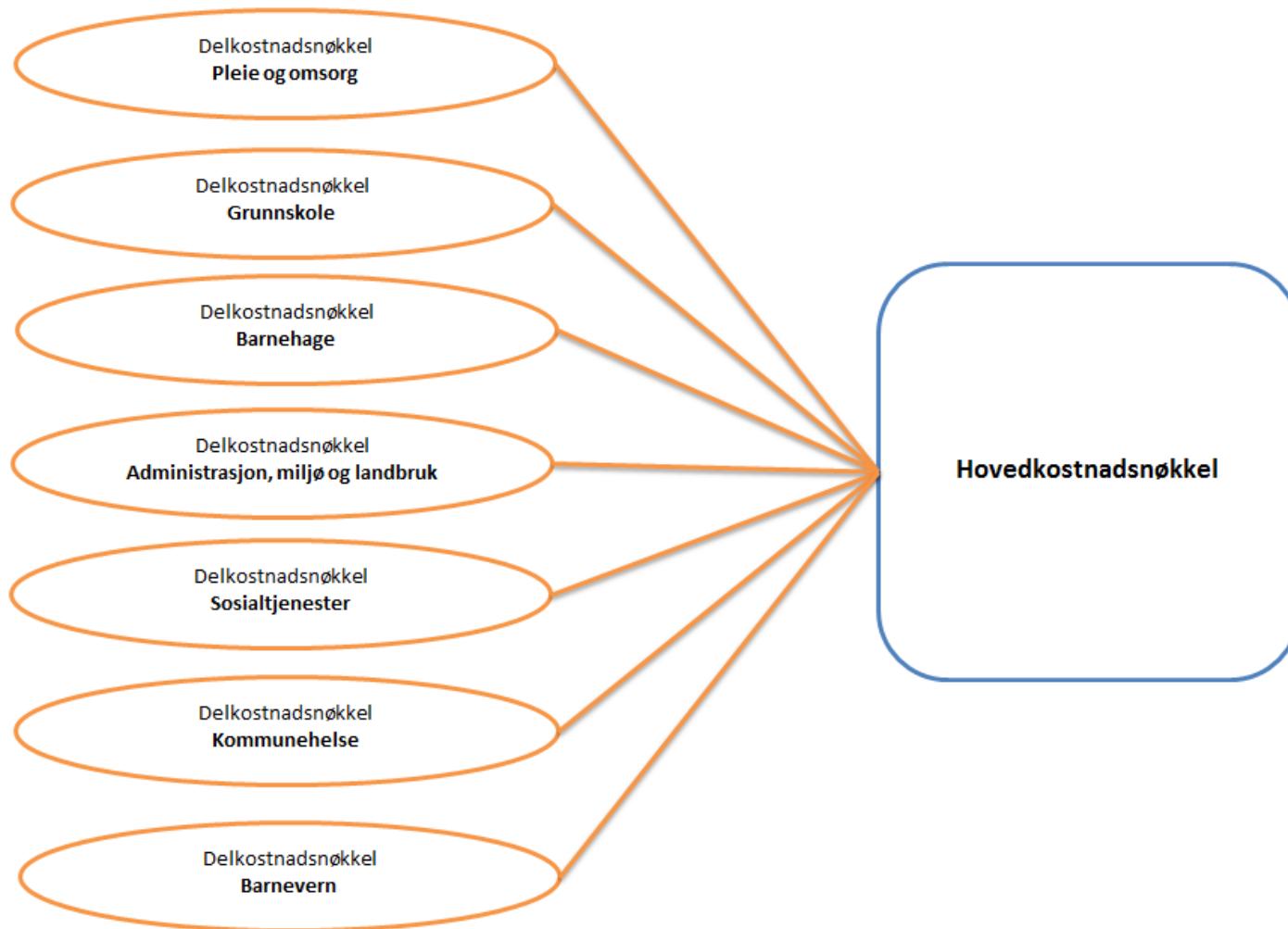
Nord-Fron	1,0609
Sør-Fron	1,0896
Ringebu	1,1070



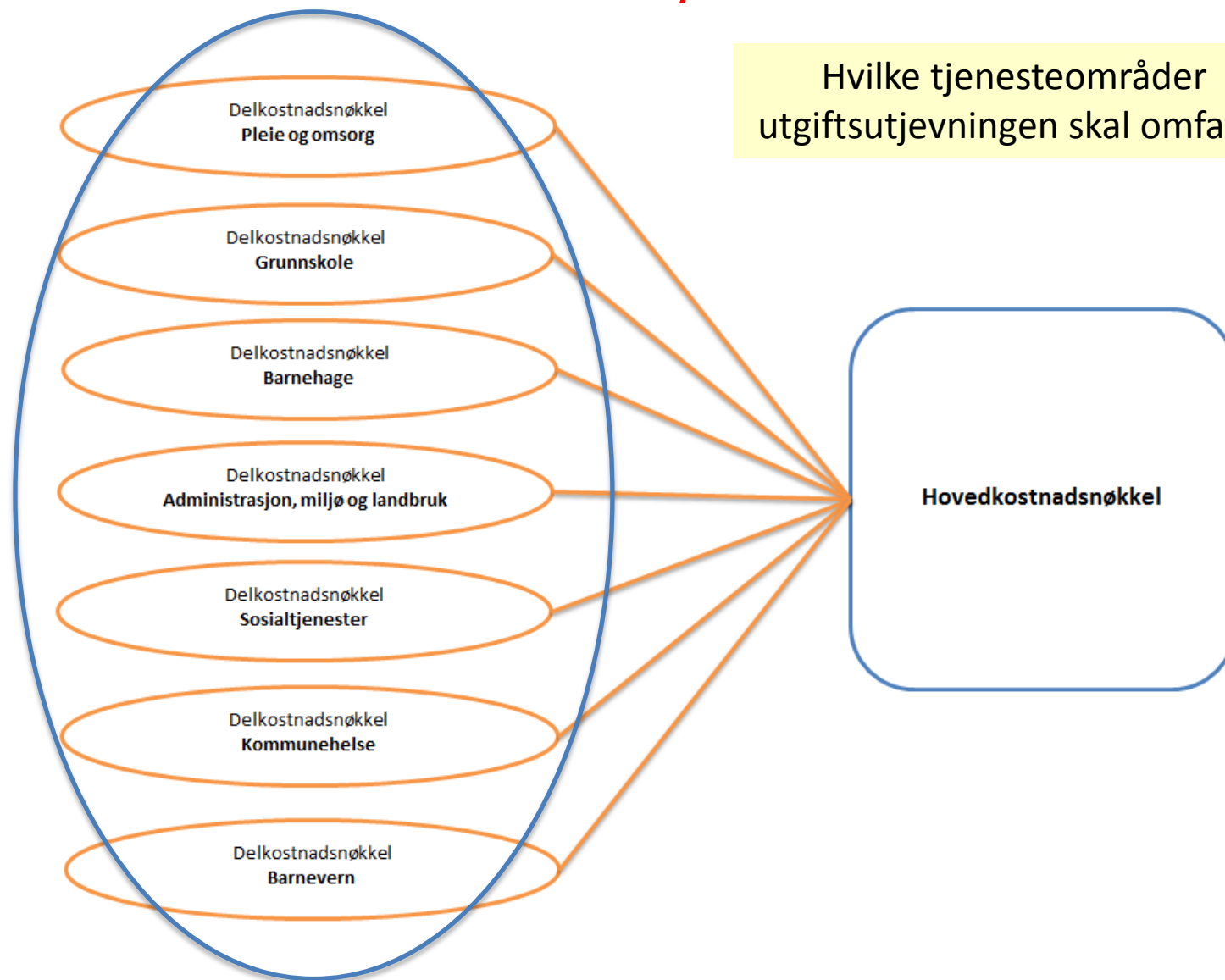
# Høringsnotat fra kommunal- og moderniseringsdepartementet

- Nye kostnadsnøkler for kommunene,  
→ herunder ny modell der det skilles mellom frivillig og ufrivillige smådriftsulemper
- Endringer i de regionalpolitiske tilskuddene
- Oppsummering av skatteelementene i inntektssystemet

# Kostnadsnøkklene i inntektssystemet

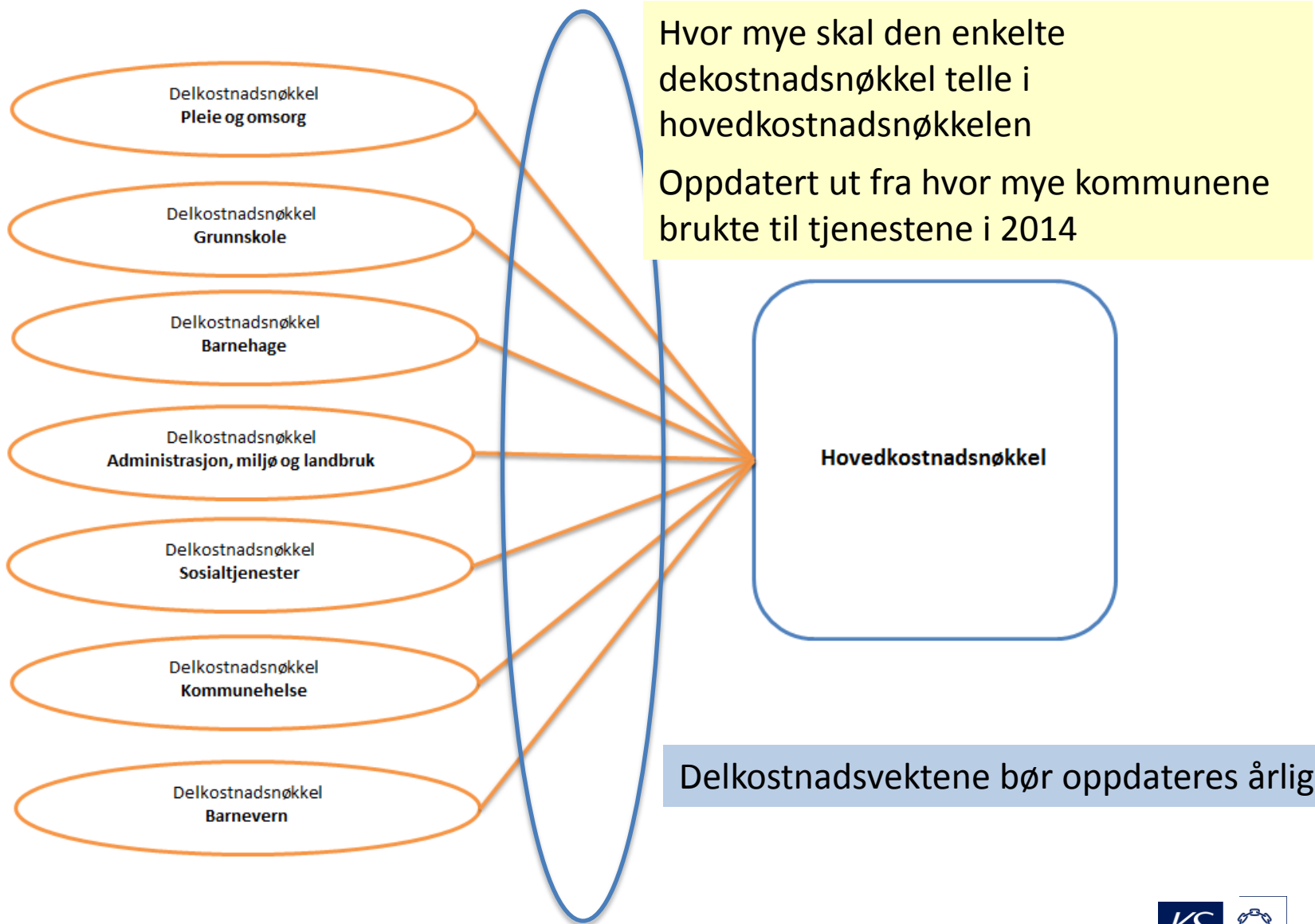


# Kostnadsnøkklene i inntektssystemet – hva kan endres?



Kommunale veier

# Kostnadsnøkklene i inntektssystemet – hva kan endres?



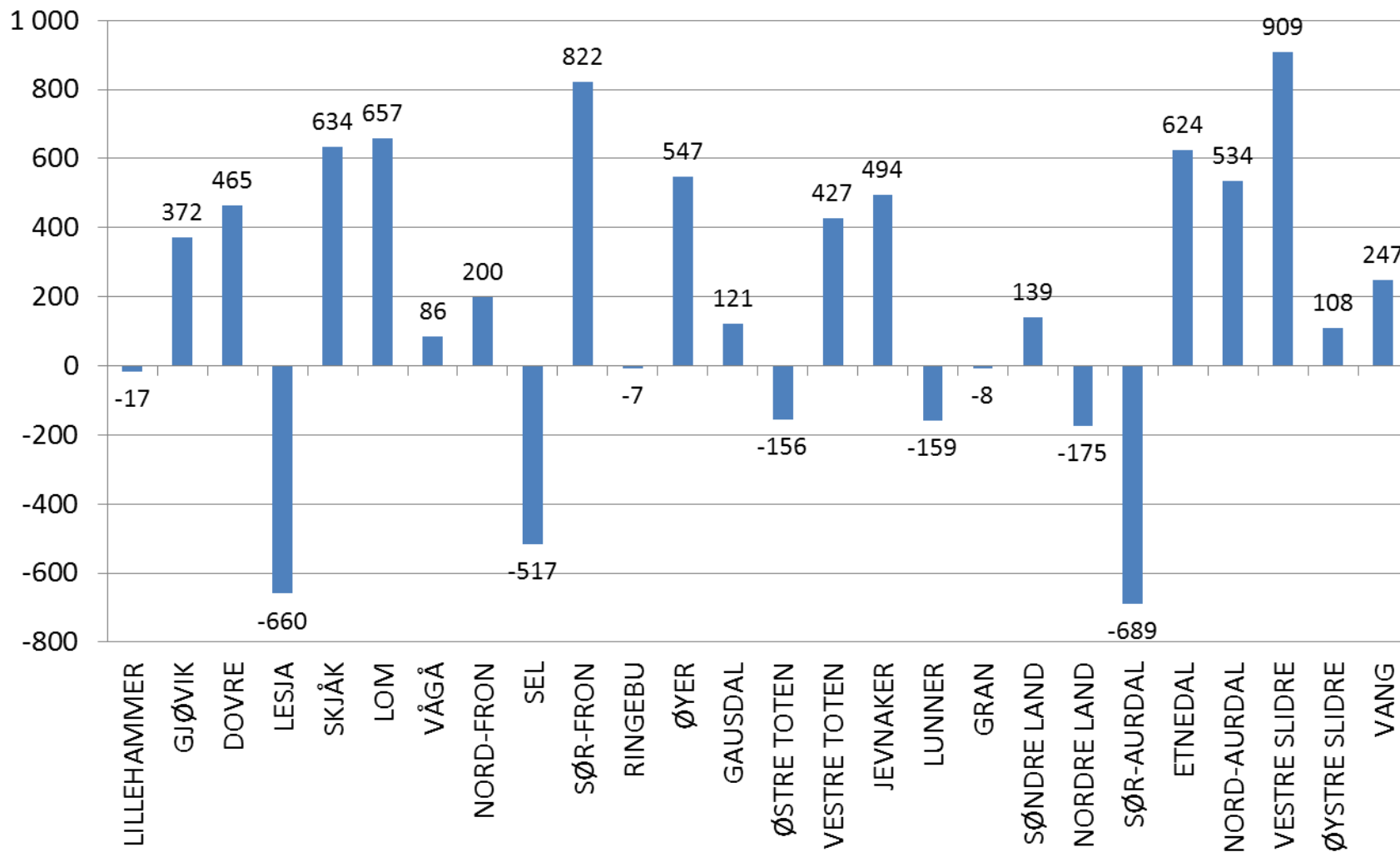
# Samlet kostnadsnøkkel 2016

Kriterium	Vekt dagens	Vekt forslag
Innbyggere 0-1 år	0,0055	0,0056
Innbyggere 2-5 år	0,1268	0,1445
Innbyggere 6-15 år	0,2880	0,2659
Innbyggere 16-22 år	0,0210	0,0233
Innbyggere 23-66 år	0,0938	0,1101
Innbyggere 67-79 år	0,0453	0,0549
Innbyggere 89-89 år	0,0693	0,0762
Innbyggere 90 år og over	0,0464	0,0384
Landbrukskriteriet	0,0029	0,0022
Sonekriteriet	0,0132	0,0101
Nabokriteriet	0,0132	0,0101
Basiskriteriet	0,0226	0,0244
Innvandrere 6-15 år, ekskl. Skandinavia	0,0083	0,0071
Norskfødte med innvandrere foreldre 6-15 år, ekskl. Skandinavia	0,0009	

Kriterium	Vekt dagens	Vekt forslag
Dødelighetskriteriet	0,0460	0,0455
Barn 0-15 år med enslige forsørgere	0,0115	0,0159
Lavinntektskriteriet	0,0062	0,0099
Uføre 18-49 år	0,0046	0,0058
Flyktninger u/ integreringstilskudd	0,0047	0,0076
Opphopningsindeks	0,0139	0,0086
Urbanitetskriteriet	0,0177	
Psykisk utviklingshemmede 16 år og over	0,0461	0,0339
Aleneboende 30 - 66 år		0,0174
Ikke-gifte 67 år og over	0,0437	0,0455
Andel barn 1 år uten kontantstøtte	0,0296	0,0177
Innbyggere med høyere utdanning	0,0188	0,0194
<b>SUM</b>	<b>1,0000</b>	<b>1,0000</b>

# Oppland – samlet utslag endringer i utgiftsutjevningen

(kroner per innbygger)



# Nytt strukturkriterium

KMD foreslår et nytt strukturkriterium, der kommuner som har smådriftsulemper som ikke fullt ut kan anses som ufrivillige skal få en reduksjon i den delen av tilskuddet som knyttes til det såkalte basiskriteriet.

# Hva er et strukturkriterium?

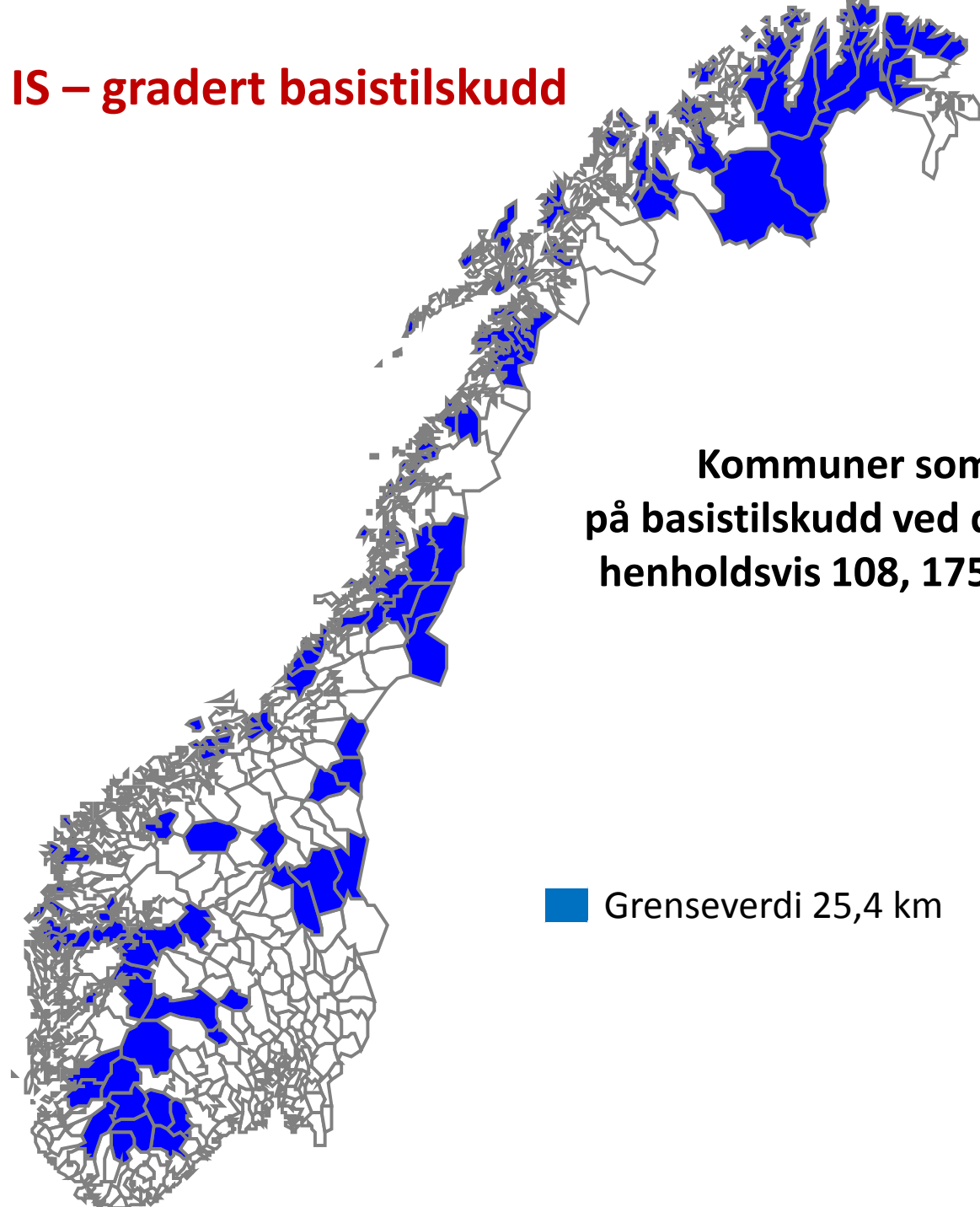
- Kriteriet skal være et mål på bosettingsmønsteret i kommunen og området rundt.
- Kriteriet måler hvor mange km må man reise for å treffe 5 000 innbyggere.
  - Kommunene deles opp i **14 000 grunnkretser**
  - Alle innbyggere i en grunnkrets flyttes så til det stedet i sin grunnkrets hvor det bor flest personer
  - Så ser man på hvor langt innbyggerne i en grunnkrets må reise for å møte minst 5 000 innbyggere – korteste veier innenfor og utenfor egen kommune (vei og rutenett, tillegg hvis behov for ferge)
  - Kommunens strukturkriterium er gjennomsnittet for alle grunnkretsene i kommunen (innbyggervektet)



# Hva er et strukturkriterium?

- Kommuner med spredt bosetting og store avstander for å møte andre personer får en høyere verdi på kriteriet enn tettbygde kommuner med små avstander og mange innbyggere
- Utfordring - For mange kommuner måler kriteriet spredtbygghet innenfor egen kommune, og ikke om man er ufrivillig eller frivillig liten

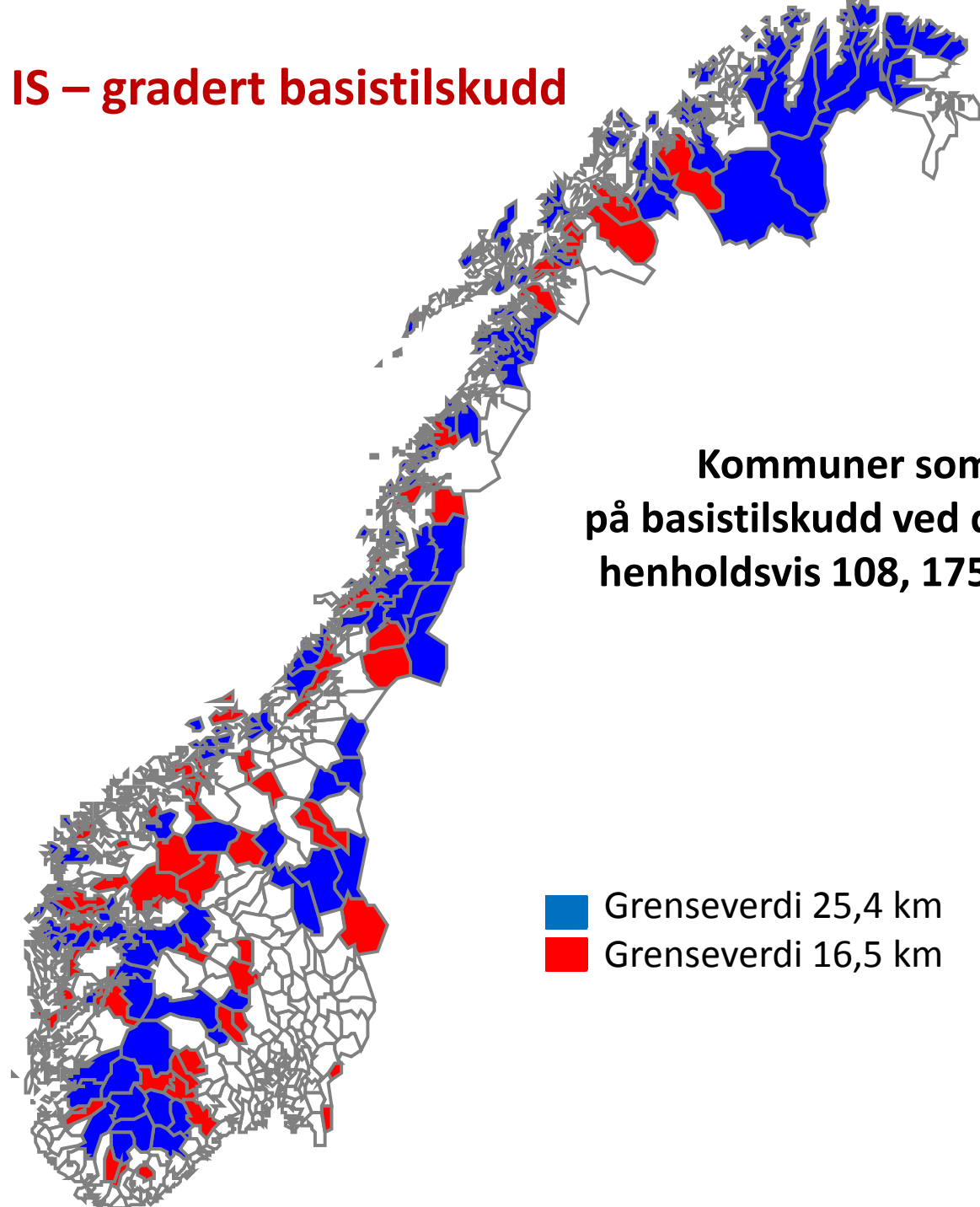
# Høring IS – gradert basistilskudd



**Kommuner som har fullt nivå på basistilskudd ved de tre alternativene, henholdsvis 108, 175 og 207 kommuner**

**■ Grenseverdi 25,4 km      108 kommuner**

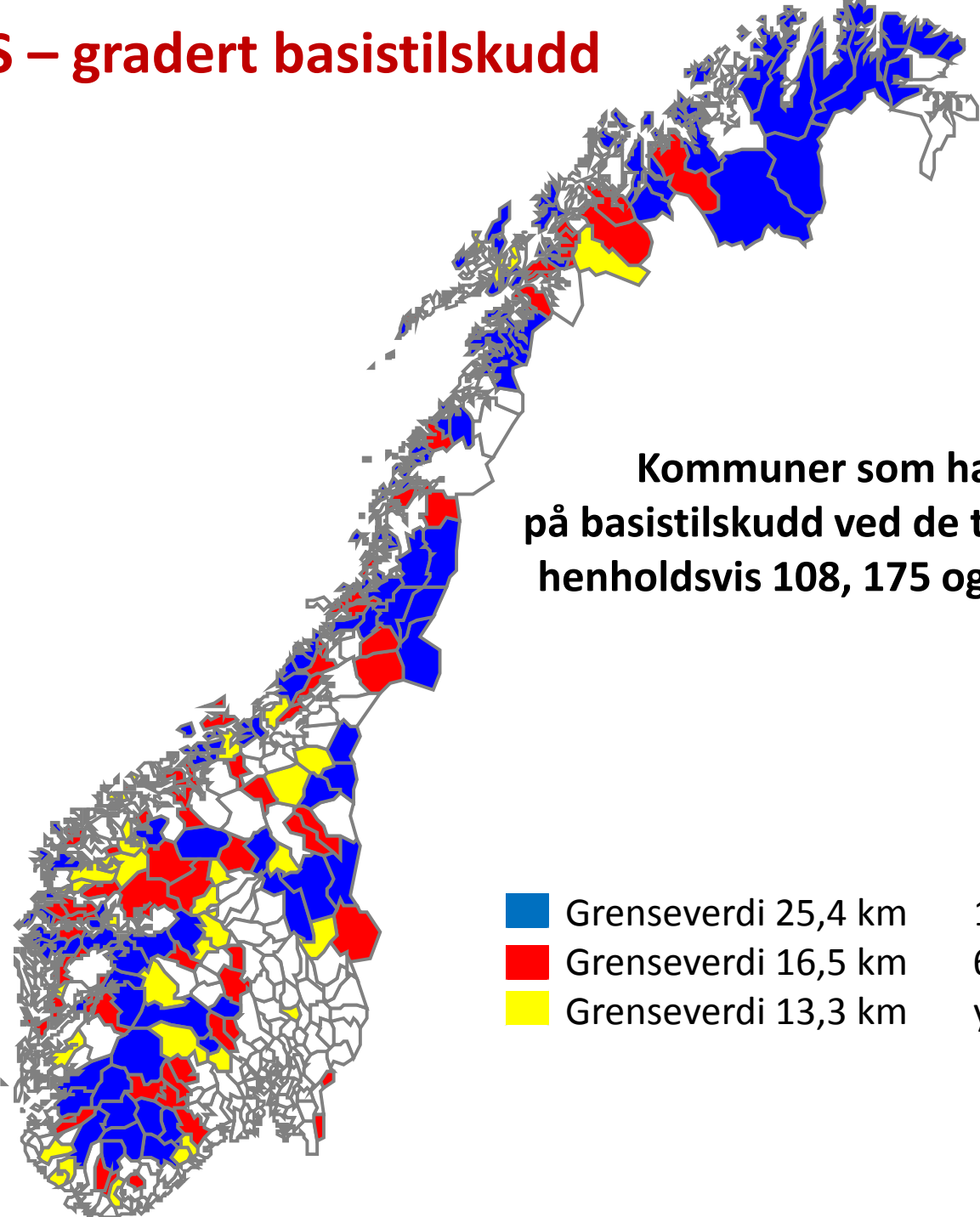
# Høring IS – gradert basistilskudd



**Kommuner som har fullt nivå på basistilskudd ved de tre alternativene, henholdsvis 108, 175 og 207 kommuner**

- Grenseverdi 25,4 km    108 kommuner
- Grenseverdi 16,5 km    67 flere kommuner

# Høring IS – gradert basistilskudd



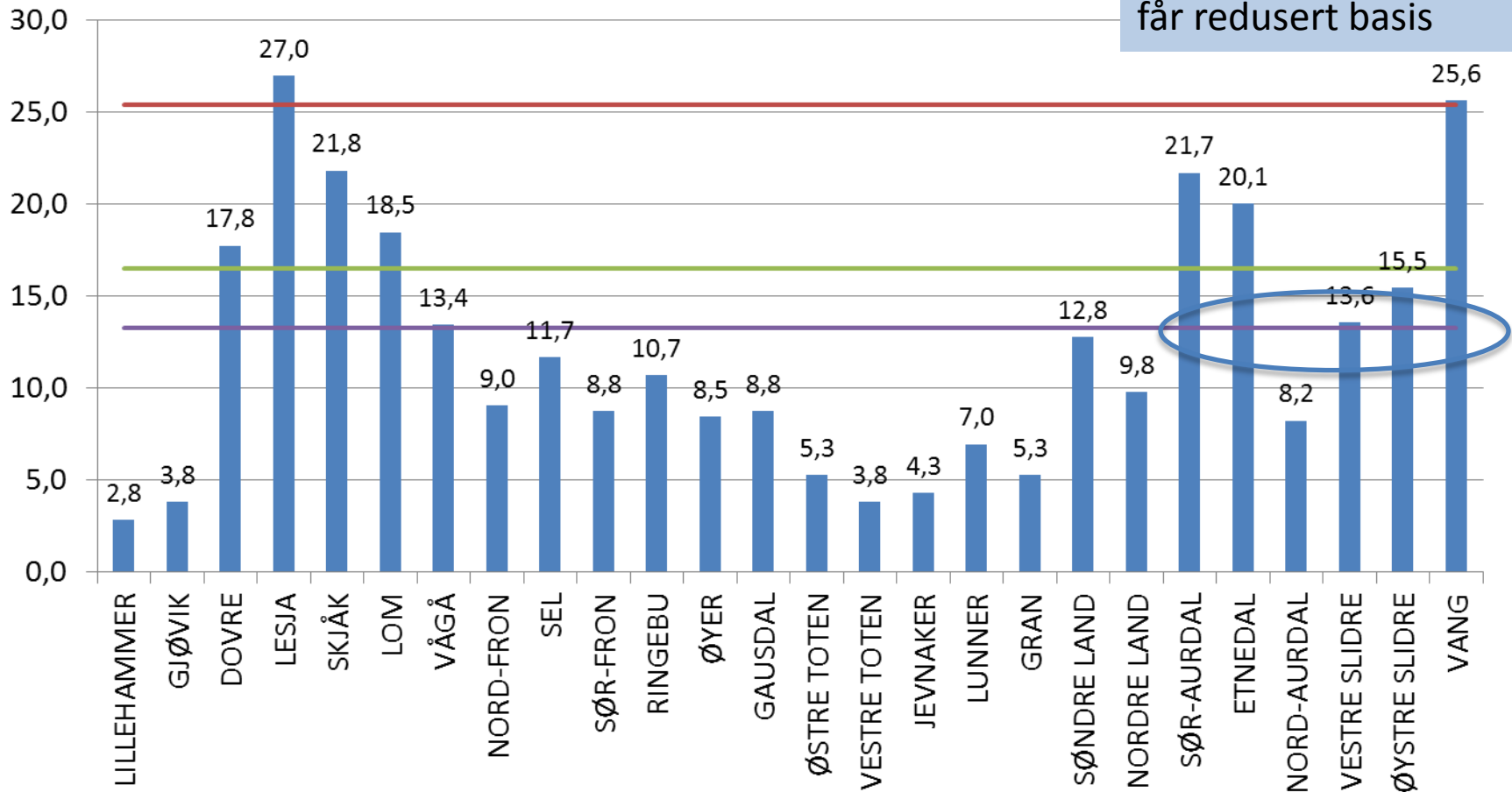
**Kommuner som har fullt nivå på basistilskudd ved de tre alternativene, henholdsvis 108, 175 og 207 kommuner**

- Grenseverdi 25,4 km      108 kommuner
- Grenseverdi 16,5 km      67 flere kommuner
- Grenseverdi 13,3 km      ytterligere 32 kommuner

# Strukturkriterium verdier i Oppland

## Strukturkriteriet Oppland

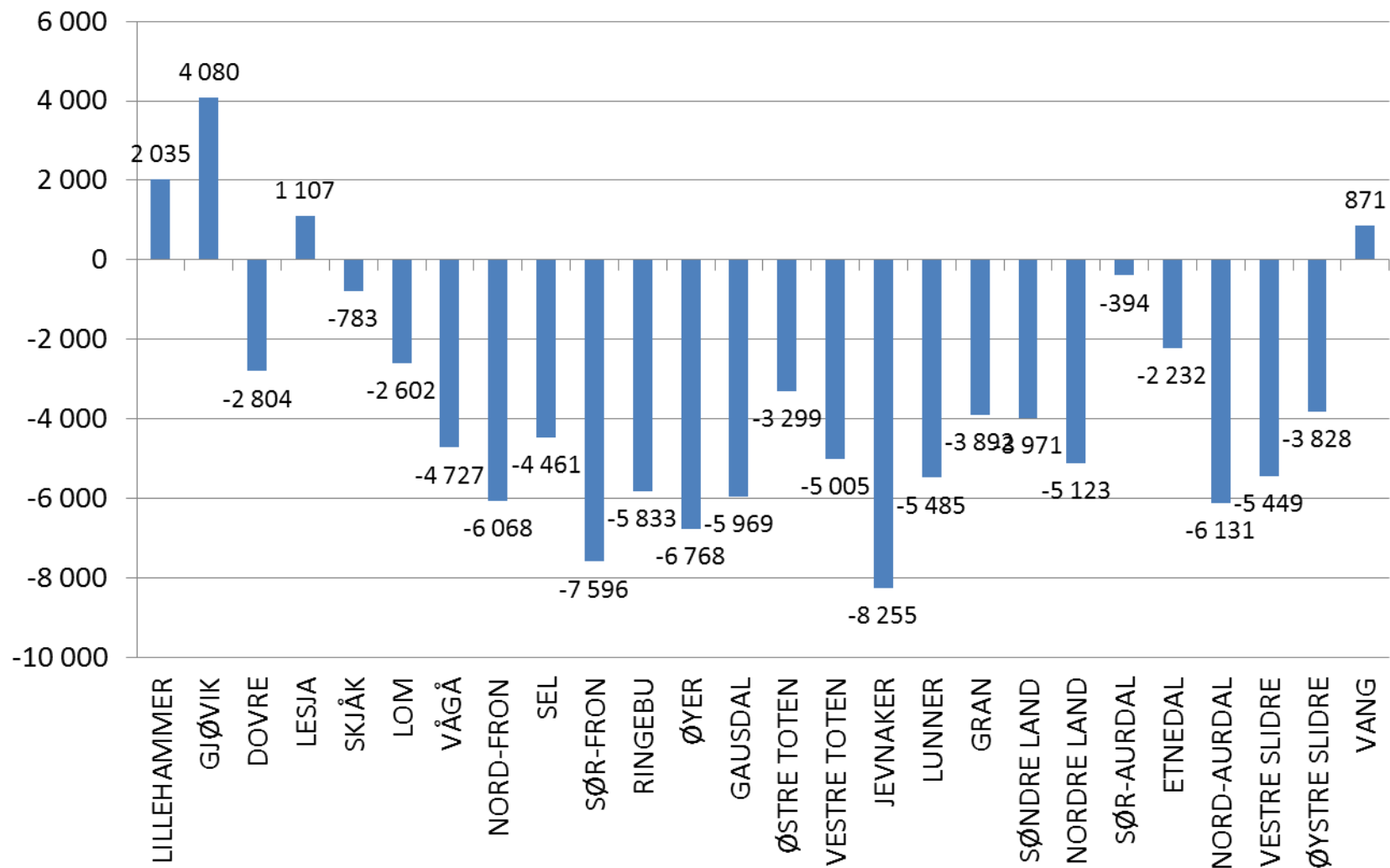
— Grense 25,4 — Grense 16,5 — Grense 13,3



Med grense 13,3 er Nord-Aurdal eneste Valdreskommune som får redusert basis

# Oppland strukturkriterium grenseverdi 25,4 – netto virkning

(1000 kroner)



# Oppland strukturkriterium – alternativ modell netto

(1000 kroner)

Knr	Kommune	Netto virkning		
		25,4 km	16,5 km	13,3 km
501	LILLEHAMMER	7 994	4 737	3 426
502	GJØVIK	8 803	5 217	3 773
511	DOVRE	-3 477	476	345
512	LESJA	603	357	258
513	SKJÅK	-1 333	390	282
514	LOM	-3 179	409	296
515	VÅGÅ	-5 627	-2 006	461
516	NORD-FRON	-7 477	-5 431	-3 830
517	SEL	-5 922	-3 095	-952
519	SØR-FRON	-8 380	-6 114	-4 449
520	RINGEBU	-6 925	-4 221	-2 214
521	ØYER	-8 009	-6 058	-4 547
522	GAUSDAL	-7 490	-5 577	-4 053
528	ØSTRE TOTEN	4 332	2 568	1 857
529	VESTRE TOTEN	3 851	2 282	1 651
532	JEVNAKER	-9 872	-9 351	-8 770
533	LUNNER	-7 690	-6 659	-5 646
534	GRAN	4 007	2 375	1 718
536	SØNDRE LAND	-5 385	-2 215	158
538	NORDRE LAND	-6 774	-4 621	-2 915
540	SØR-AURDAL	-1 152	537	388
541	ETNEDAL	-2 576	243	176
542	NORD-AURDAL	-7 715	-5 993	-4 592
543	VESTRE SLIDRE	-5 983	-2 139	274
544	ØYSTRE SLIDRE	-4 611	-310	401
545	VANG	474	281	203
<b>SUM OPPLAND</b>		<b>-79 513</b>	<b>-43 918</b>	<b>-26 301</b>

# Nytt strukturkriterium

- Gir store omfordelingsvirkninger mellom kommunene
  - a) også for kommuner som antas å være utenfor hovedmålgruppen frivillige eller ufrivillige små.
  - b) f.eks. slik at alle kommuner med innbyggere mellom 10 000-20 000 taper på forslaget, mens de største kommunene kommer best ut.
- Sett i lys av dette kan det å være behov for å arbeide mer med operasjonaliseringen av strukturkriteriet
  - For eksempel at strukturkriteriet kun benyttes til differensiering av basistilskuddet for kommuner hvor en ønsker å skille mellom ufrivillige og frivillige kostnadsulempet, mens kommuner over denne størrelse får beregnet basistilskudd som i dag



# Distriktstilskudd Sør-Norge

- Distriktstilskudd Sør-Norge gis i dag til kommuner med over 3 200 innbyggere med distriktsindeks lavere enn 47, skatteinntekter per innbygger under 120 pst av landsgjennomsnittet og som ikke mottar Nord-Norge og Namdalentilskudd. Kommunene deles inn i 5 kategorier ut fra nivået på sin distriktsindeks, der kommunene med lavest distriktsindeks (størst distriktsutfordringer) får høyeste tilskuddssatser per kommune og per innbygger.
- Ingen konkrete forslag til endringer av satsene, men varsles at det vil bli gjort justeringer i tilskuddene slik at mer enn i dag fordeles per innbygger.
- KS har laget et eksempel der tilskudd per kommune er halvert i alle 5 kategorier. Frigjort beløp refordes per innbygger, slik at samlet tilskuddsramme er uendret

# Eksempel distriktstilskudd for Hedmark og Oppland

(i 1000 kroner)

Knr	Kommune	Dagens distriktstilskudd Sør-Norge (2016)	Eksempel- halvering av tilskuddet per kommune og økt tilskudd per innbygger
402	KONGSVINGER	9 215	11 267
415	LØTEN	1 650	1 758
418	NORD-ODAL	7 041	6 704
419	SØR-ODAL	5 022	5 416
420	EIDSKOG	7 797	7 760
423	GRUE	6 850	6 438
425	ÅSNES	8 727	9 058
426	VÅLER	6 113	5 410
428	TRYSIL	8 039	8 098
429	ÅMOT	3 631	3 475
437	TYNSET	4 091	4 117
515	VÅGÅ	6 034	5 299
516	NORD-FRON	7 475	7 310
517	SEL	7 621	7 514
519	SØR-FRON	5 707	4 843
520	RINGEBU	6 577	6 057
521	ØYER	1 302	1 276
522	GAUSDAL	1 462	1 498
529	VESTRE TOTEN	2 434	2 841
532	JEVNAKER	1 517	1 573
536	SØNDRE LAND	7 487	7 327
538	NORDRE LAND	8 158	8 264
542	NORD-AURDAL	7 968	7 999
Sum Hedmark og Oppland		135 198	134 290



# Tilskudd ved ny kommune

- Inndelingstilskudd
- Engangstilskudd og reformstøtte

Forslaget til nytt inntektssystem og de økonomiske rammebetingelsene for kommunesammenslåing?

Nord-Fron, Sør-Fron, Ringebru

Strukturkriteriet grense 25,4 km

# Forslaget til nytt inntektssystem – utslag for kommunene hver for seg og samlet

Grenseverdi strukturkriterium	25,4
Distriktsindeks ny kommune	30
Nord-Norge/Namdalen tilskudd (sats per innb)	

Kommune	Folketall	Dagens utgiftsutjevning		Rev utgiftsutjevning		Rev utgiftsutjevning	
		GH 2016 1000 kr	herav basistilskudd 1000 kr	før struktur- kriterium 1000 kr	herav basistilskudd 1000 kr	med struktur- kriterium 1000 kr	herav basistilskudd 1000 kr
NORD-FRON	5 754	16 844	13 180	17 994	14 229	11 926	5 067
SØR-FRON	3 204	13 795	13 180	16 427	14 229	8 832	4 911
RINGEBU	4 459	22 898	13 180	22 865	14 229	17 032	5 999
<b>SUM</b>	<b>13 417</b>	<b>53 537</b>	<b>39 539</b>	<b>57 287</b>	<b>42 688</b>	<b>37 790</b>	<b>15 976</b>
Endring sammenlignet med GH 2016				3 750		-15 746	

# Hva endres ved kommunesammenslåing?

(Utslag sammenlignet med forslag nytt inntektssystem inkludert strukturkriteriet)

I illustrasjonene i denne modellen det lagt til grunn at dagens regionalpolitiske tilskudd videreføres, selv om det i høringsnotatet er varslet at det kan komme endringer, men det fremmes ikke konkrete forslag.

Endringer i rammetilskuddet før inndelingstilskudd:			
	Sum for hva kommunene alene får i nytt inntektssystem		Endring ved sammeslåing
	Ny kommune		
Basistilskudd ny kommune	5 339	15 976	-10 637
Opphopningskriteriet	-2 726	-2 743	17
Småkommunetilskudd	0	0	0
Distriktstilskudd Sør Norge	12 785	19 759	-6 974
Nord-Norge tilskudd	0	0	0
Veksttilskudd	0	0	0
Inntekstutjevning	30 907	31 780	-873
<b>Endringer i inntektssystem (fast)</b>			<b>-18 467</b>

# Inndelingstilskudd og engangskostnader

Inndelingstilskudd		
	Vedtak om sammenslåing før 1.7.2016	Senere vedtak om sammenslåing
Basistilskudd ny kommune	26 359	10 637
Småkommunetilskudd, distriktstilskudd Sør-Norge og Nord-Norge tilskudd	6 974	6 974
<b>Inndelingstilskudd</b>	<b>33 333</b>	<b>17 611</b>
Tilskudd engangskostnader og reformstøtte		
	Vedtak om sammenslåing før 1.7.2016	Ordinære regler
Engangstilskudd og reformstøtte	35 000	0

# Hvordan påvirker dette rammetilskuddet?

(engangstilskudd ikke inkludert)

## Mulige økonomiske konsekvenser av å fatte vedtak om sammenslåing før 1.7.2016, 1000 kr

	År 1-15:	År 16	År 17	År 18	År 19	År 20 og utover
Endringer i inntektssystem (fast)	-18 467	-18 467	-18 467	-18 467	-18 467	-18 467
Inndelingstilskudd	33 333	26 667	20 000	13 333	6 667	-
Endret rammetilskudd ved å slå seg sammen	14 867	8 200	1 533	-5 133	-11 800	-18 467

## Eventuelle økonomiske konsekvenser av å fatte vedtak om sammenslåing senere (ordinære retningslinjer for inndelingstilskudd), 1000 kr

	År 1-15:	År 16	År 17	År 18	År 19	År 20 og utover
Endringer i inntektssystem (fast)	-18 467	-18 467	-18 467	-18 467	-18 467	-18 467
Inndelingstilskudd	17 611	14 089	10 567	7 044	3 522	-
Endret rammetilskudd ved å slå seg sammen	-856	-4 378	-7 900	-11 422	-14 945	-18 467



## Forutsetninger for analysen

- Det som er vist foran er en isolert analyse av en bestemt kommunesammenslåing
- Men hva hvis det blir mange sammenslåinger?
- Hvordan skal inndelingstilskuddet finansieres?
- Hva skjer om vedtaket skjer etter 1.7.16??

- Lykke til med arbeidet med å bygge en ny kommune!
- Takk for oppmerksomheten!