

Økonomisk innsparingspotensial for Nord-Fron, Sør-Fron og Ringeby

Politisk og administrativ ledelse og styring

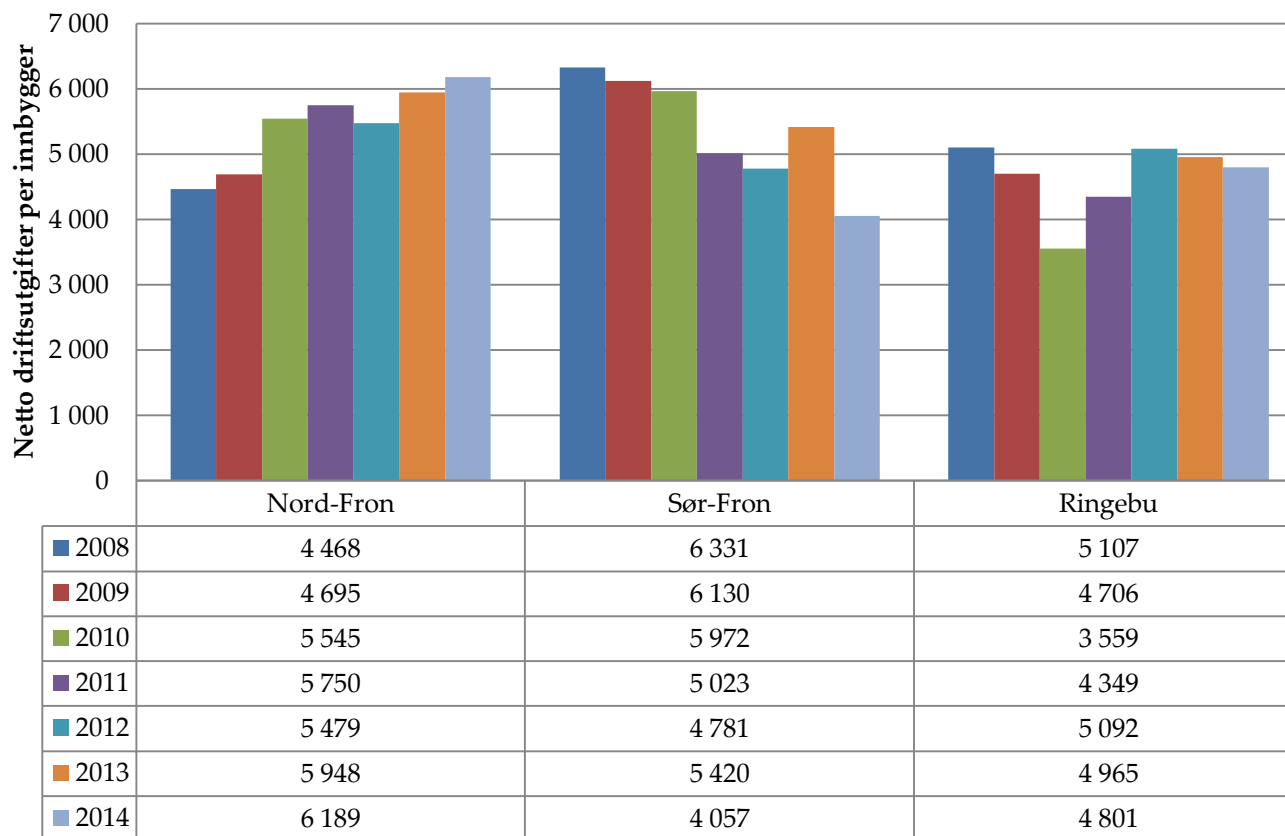
ØF Notat 02 / 2016

v/ Per Olav Lund

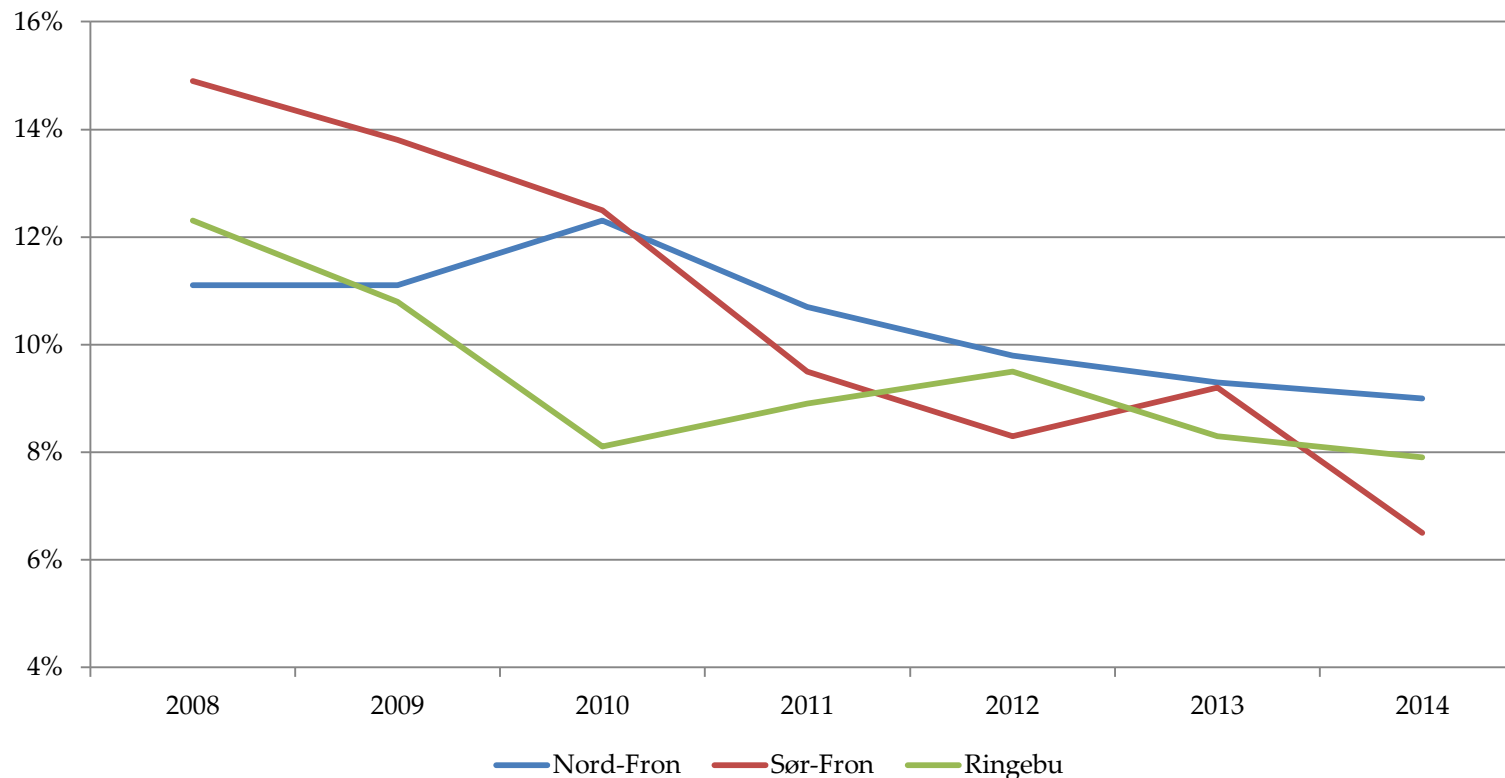
Notatets innhold

- Innsparingspotensial ved etablering av Ny kommune er estimert både med utgangspunkt i;
 - Kostra
 - Alternativ tilnærming basert på bl.a. intervju med kommunene
 - Supplert med en analyse basert på data innsamlet av AgendaKaupang
- Interkommunale samarbeid
- Landbrukskontor
- Reisekostnader

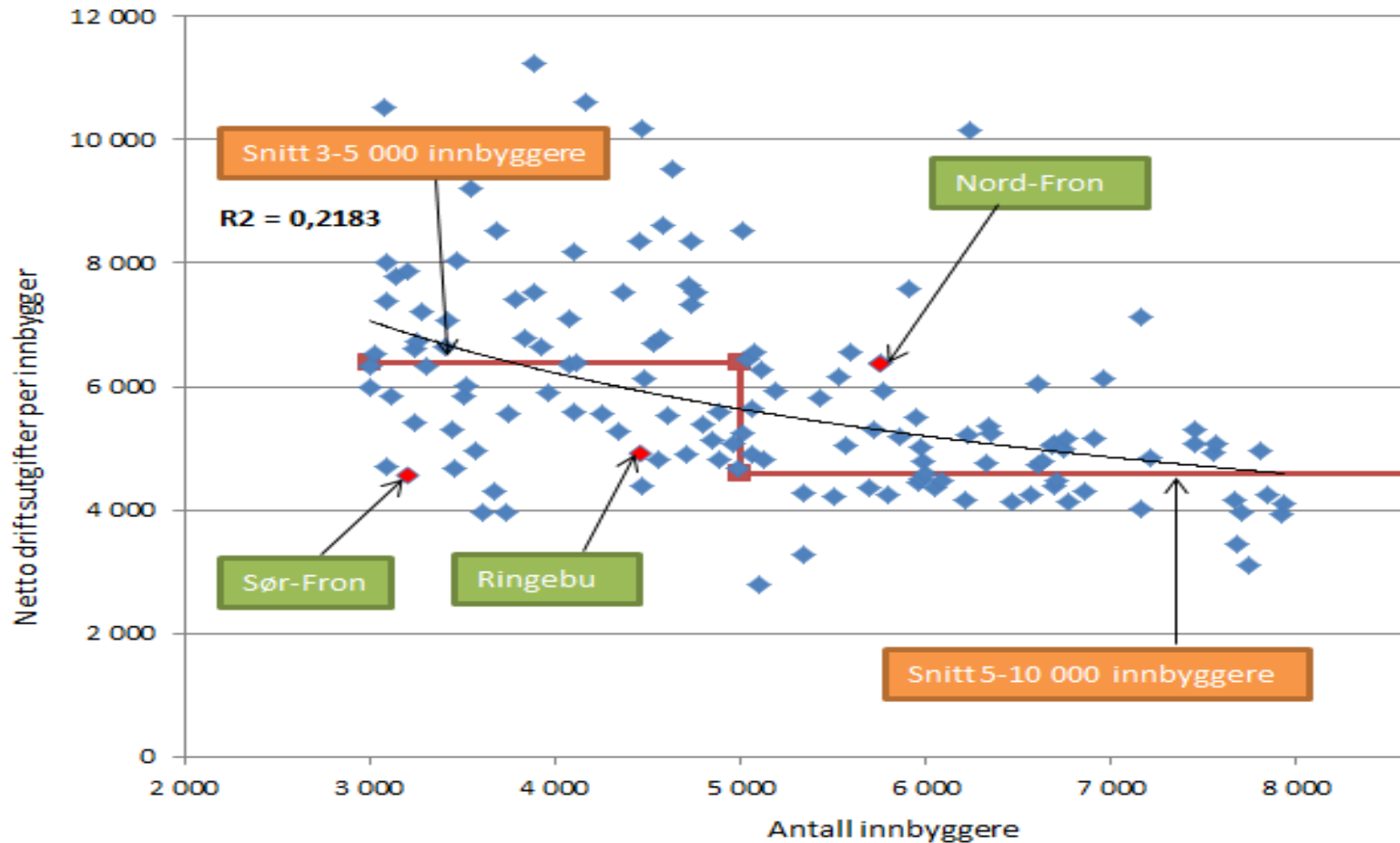
Netto driftsutgifter pr. innbygger



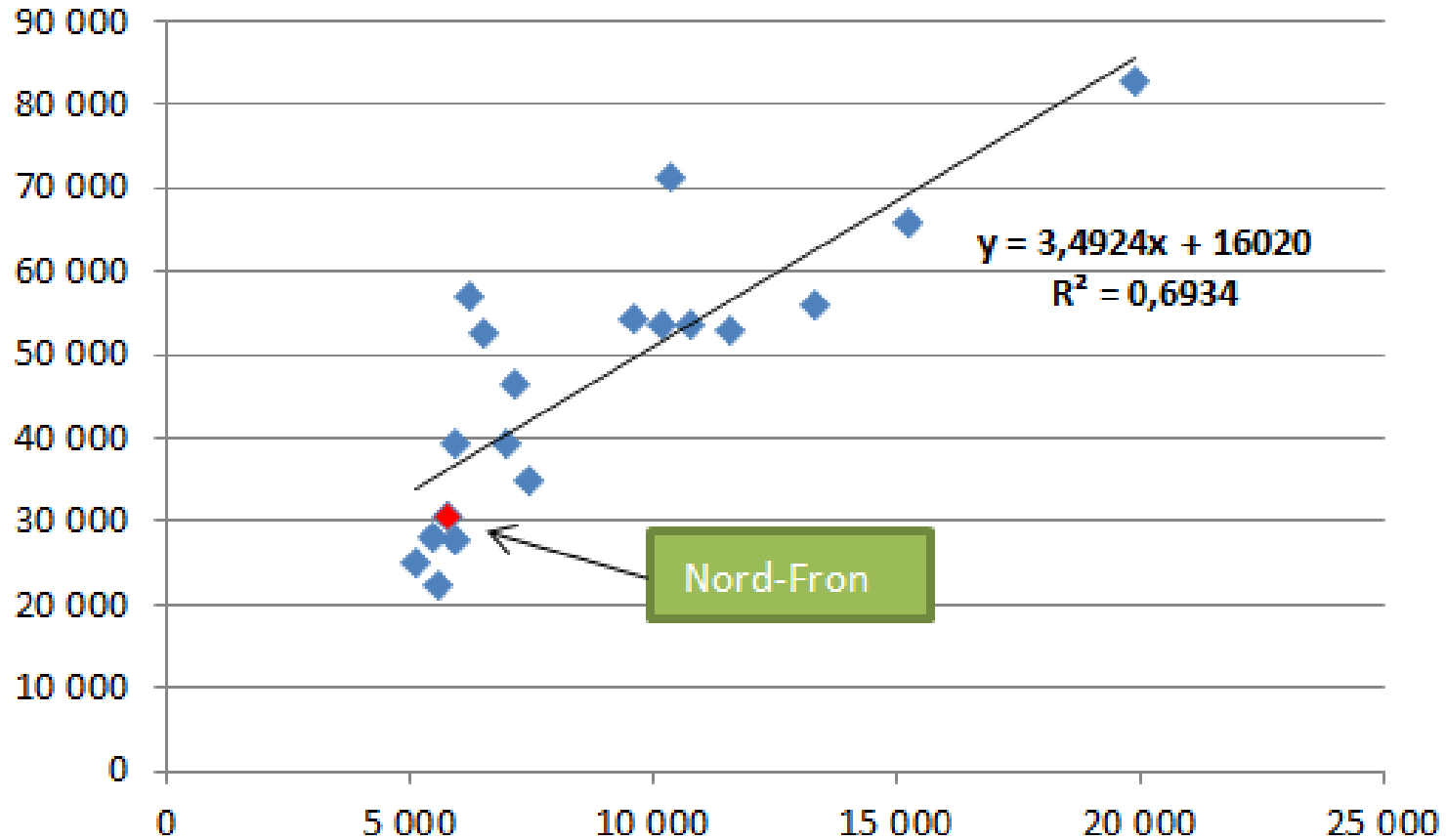
Netto driftsutgifter til administrasjon og styring i prosent av totale netto driftsutgifter



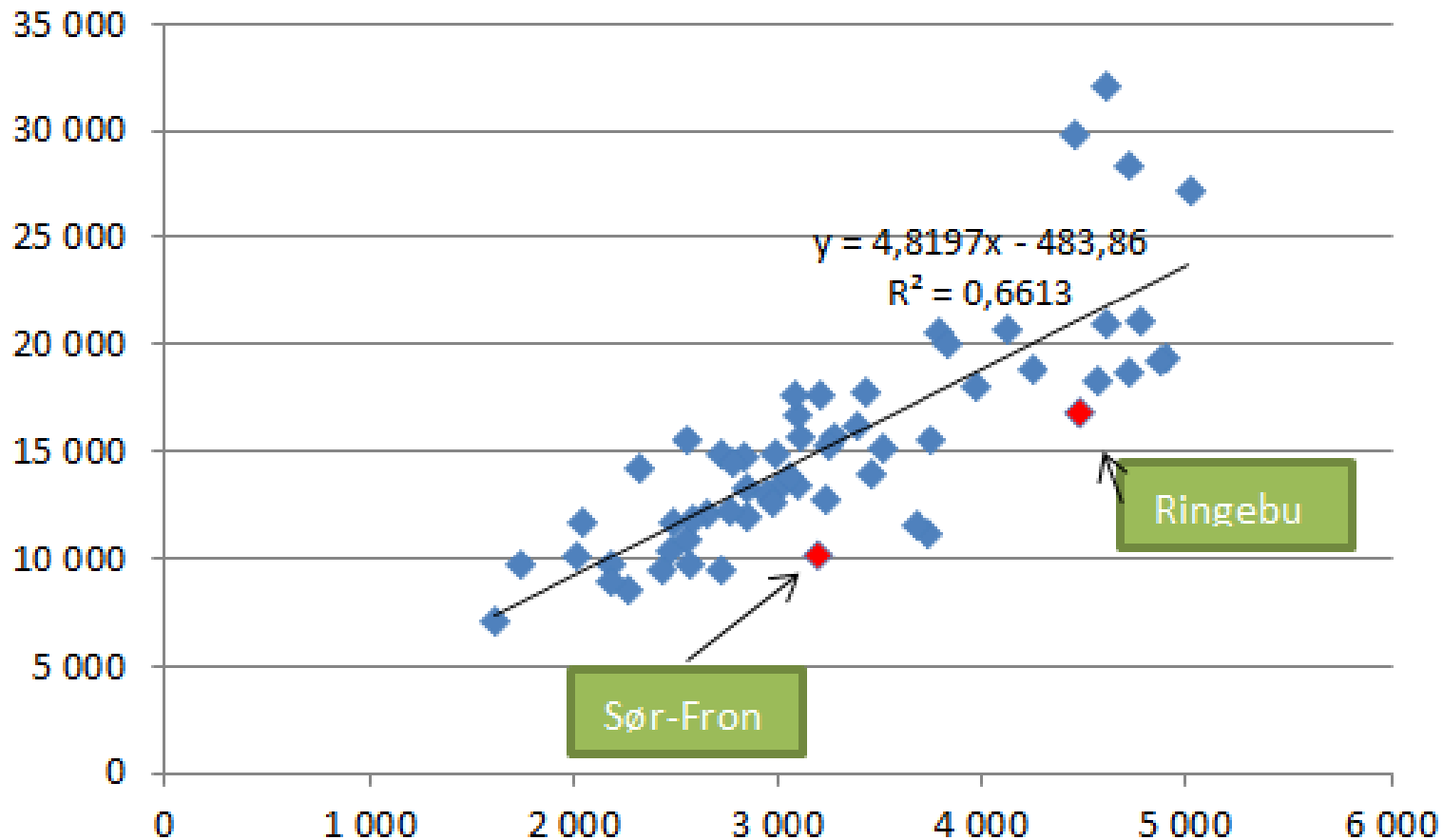
Netto driftsutgifter pr. innbygger til politisk og administrativ ledelse og styring, kommuner med 3 000 - 8 000 innbyggere



KG 12



KG 2



Hva er innsparingspotensialet?

Tilnærming

- Basert på Kostra
- Basert på kartlegging

Innsparingsestimater - Kostra

Modellvalg	Innsparing Beløp
Dagens Kostnadsnivå	7 mill
Fremskrivning basert på kommunegruppe	2,3 mill

Basert på kartlegging

		Estimat
100	Politisk styring	5
110	Kontroll og revisjon	0,5
120	Administrasjon	7
121	Forvaltnings eiendomsutgifter	0
130	Administrasjonslokaler	0
180	Diverse fellesutgifter	0
	Sum	12,5

Årsverk ledelse og politisk sekretær

	Årsverk 2014 (A)	Årsverk styring/ ledelse 2014 (B)	Årsverk saks- behandling 2014 (C)	Årsverk Styring/ ledelse Nykommunen (D)	Anslag rasjonalisering Lønnskostnade r (mill. kr) (E)
Rådmannen/ administrasjonssjef	3,0	3,0	0,0	1,0	2,4
Kommunalsjefer	8,0	4,7	3,3	3,2	1,4
Økonomisjef/ leder	3,0	1,4	1,6	0,8	0,5
Personal/HR sjef/leder	1,0	0,3	0,7	0,8	-0,5
Plan/ teknisk - ledelse	4,0	1,7	2,3	0,8	0,4
Politisk sekretær	3,0	2,7	0,3	1,0	1
Sum	22	13,8	8,2	7,6	5,2

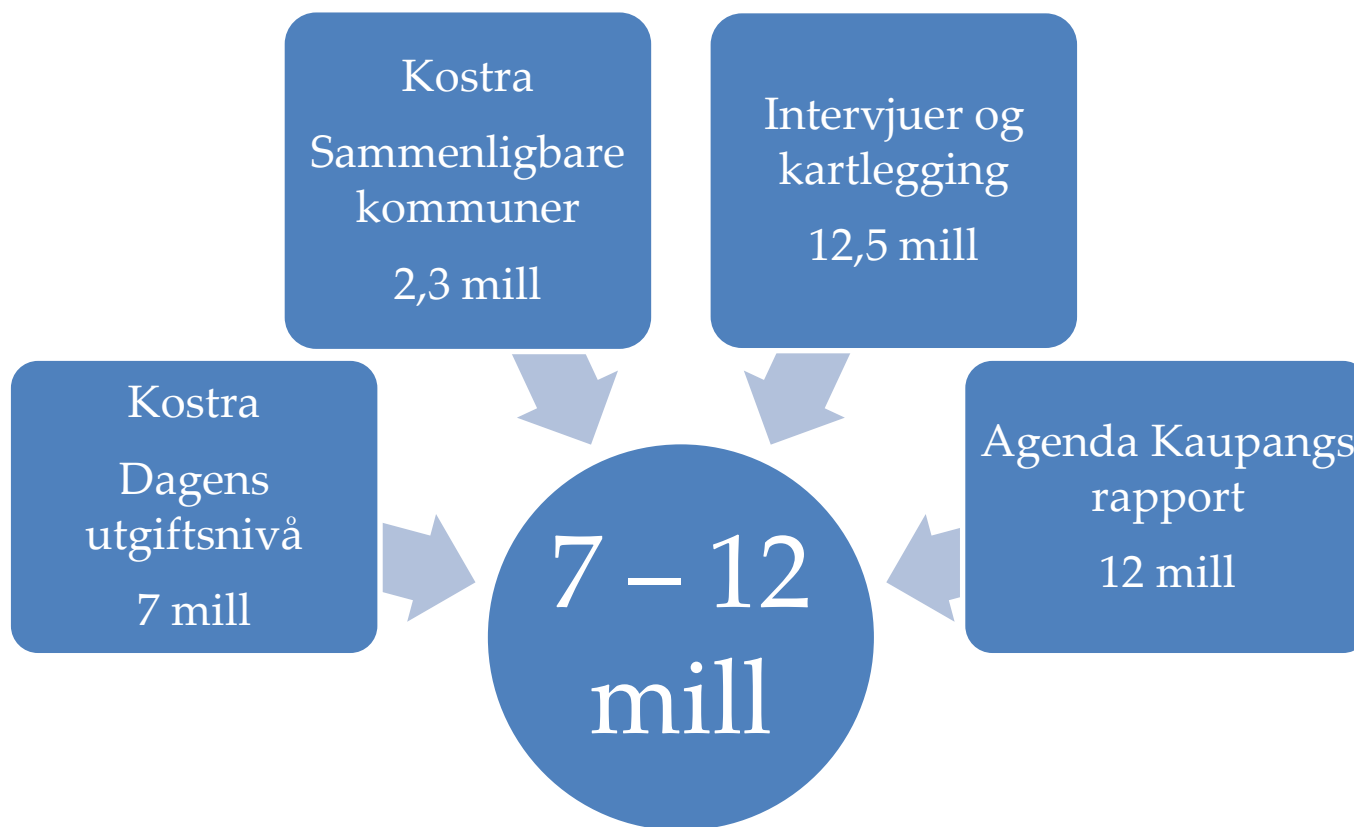
Agenda Kaupangs rapport (1)

	Nord-Fron	Sør-Fron	Ringebu	Sum
Administrativ ledelse	4	3	3	10,0
Merkantil støtte/ sekretariat	1,4	0,9	1,7	4,0
Økonomi, regnskap, skatt/ kommunale avgifter, lønn og personal	9,9	3,8	8,2	21,9
IKT, innkjøp og adm. Av kommunale bestillereheter	4,6	2,1	2,9	9,6
Post/ arkiv, servicetorg/ resepsjon, hustrykkeri mv	4,05	0	2,2	6,3
Organisasjonsutvikling og informasjon	1,45	0	1,3	2,8
Stabstillinger	0,2	0	0	0,2
Andre stillinger	0	9,3	0,4	9,7
Sum	25,6	19,1	19,7	64,4

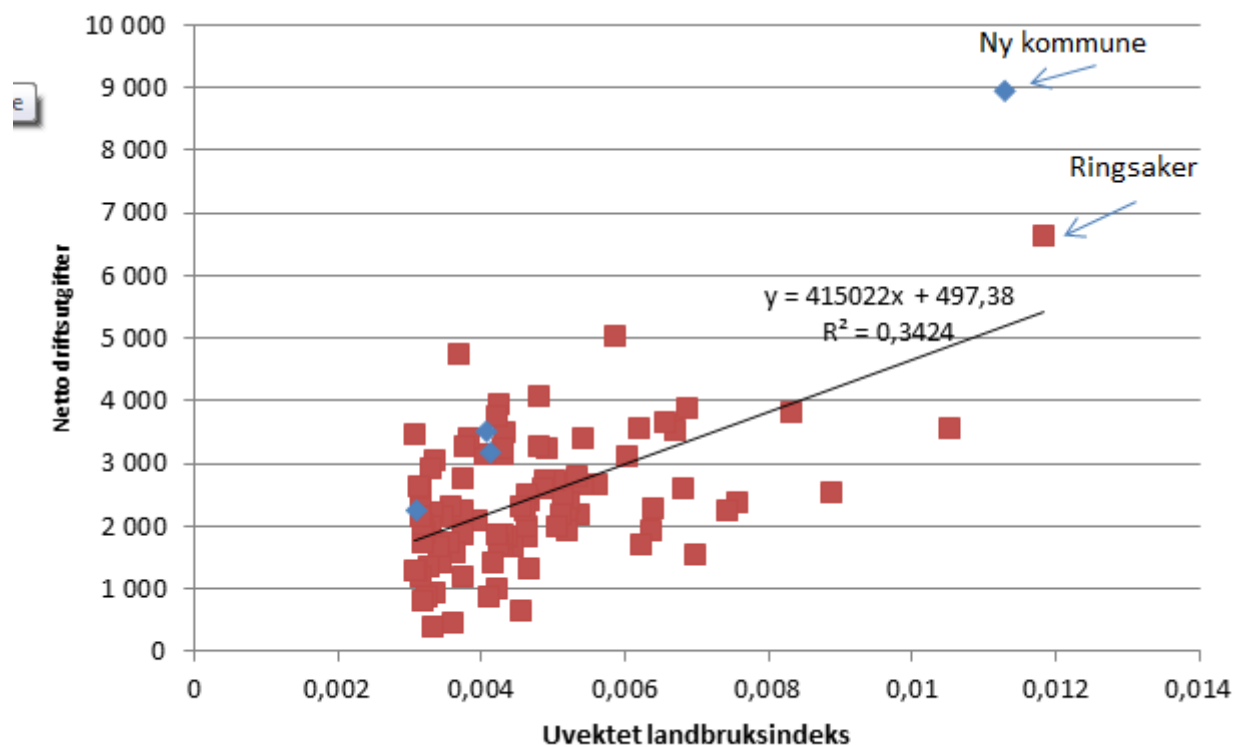
Agenda Kaupangs rapport (2)

	Årsverk tre kommuner	Norm	Innsparings-estimat årsverk	Minus ett standard-avvik	Pluss ett standard-avvik
Administrativ ledelse	10,0	6,0	4,0	3,7	8,2
Merkantil støtte/ sekretariat	4,0	1,6	2,4	1,1	2
Økonomi, regnskap, skatt/ kommunale avgifter, lønn og personal	21,9	18,4	3,5	15,4	21,4
IKT, innkjøp og adm. Av kommunale bestillerenheter	9,6	7,3	2,3	5,3	9,4
Post/ arkiv, servicetorg/ resepsjon, hustrykkeri mv	6,3	7,6	-1,4	4,6	10,5
Organisasjonsutvikling og informasjon	2,8	0,4	2,4	-0,1	1
Stabstillinger	0,2	4,4	-4,2	1,4	7,4
Andre stillinger	9,7	0,2	9,5	-0,4	0,8
Sum	64,4	45,9	18,5	31,0	60,7

Innsparingspotensiale oppsummering



Felles landbrukskontor



Modellen gir 4,3 mill
Ringsakernivå gir 2 mill

Reisekostnader (teknisk estimat)

	Innbyggerne (kr)	Kommunale reisekostnader (kr)
0-løsning	421 005	369 117
Adm i Vinstra	1 016 975	698 025
Adm Hundorp	915 906	708 415
Adm Ringebu	1 280 194	1 001 947
Adm fordelt på tre kommuner	1 071 025	802 795